



Non cambiare mai
un sistema che funziona



...a meno che non ci sia
un buon motivo per farlo.

Progetto Migrazione

Answers for industry.

SIEMENS

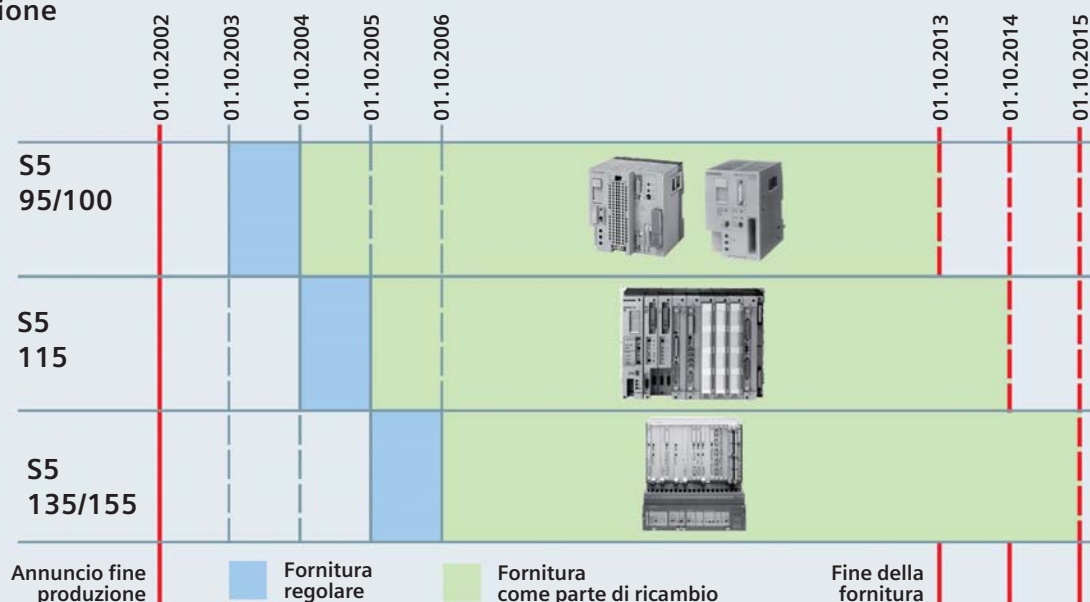
Nuove strategie per aumentare la competitività



In occasione del cinquantesimo anniversario del SIMATIC (il primo SIMATIC G fu introdotto nel 1958), Siemens mette in campo una nuova serie di iniziative per promuovere una maggiore “cultura” e una migliore consapevolezza dell’automazione installata negli impianti. Il Progetto di Migrazione consiste in una mappatura dei sistemi d’automazione installati in tutti gli stabilimenti dell’utente volta ad evidenziare le potenzialità produttive degli impianti e a focalizzare tanto gli aspetti competitivi quanto quelli obsoleti. In questo modo si genera un report per unità produttiva che descrive la situazione dei prodotti di automazione installati, la criticità dovuta all’eventuale obsolescenza dei prodotti in relazione all’utilizzo dell’impianto, la reperibilità temporale degli eventuali ricambi. Il report mette in evidenza le priorità di produzione (in base alle ore di utilizzo delle linee considerate) e le aree di possibile intervento per ottimizzare l’automazione. La valutazione compresa nel censimento non si limita soltanto all’hardware incluso nei quadri elettrici, ma anche a tutte le licenze software, ai PC presenti nell’unità produttiva, all’analisi delle eventuali aree critiche e all’adeguamento alle direttive per la sicurezza, oltre alla valutazione energetica dei consumi degli impianti. Il report prodotto permette all’utente di avere a disposizione uno strumento che gli consente di valutare quando e dove investire, adottando eventuali azioni di ammodernamento o migrazioni da pianificare gradualmente negli anni successivi.

Ci sono molte buone ragioni per migrare da SIMATIC S5 a SIMATIC S7

Piano di dismissione di SIMATIC S5



Da quando è stato introdotto nel mercato circa trent'anni fa SIMATIC S5 è diventato uno standard internazionale nell'industria di processo e nell'automazione della produzione e può contare su una base installata estremamente ampia. Ma il progresso non si arresta mai e la modernizzazione è un *must* per i produttori che operano nei mercati più competitivi. Grazie alla maggior funzionalità, disponibilità ed efficienza dei sistemi di automazione, la migrazione alla tecnologia SIMATIC S7 può regalarvi quel *quid* di produttività in più che vi permetterà di battere la concorrenza. La migrazione da SIMATIC S5 a SIMATIC S7 è una garanzia per il vostro futuro successo.

Ne vale la pena!

Nel valutare l'opportunità di una modernizzazione è essenziale porsi alcune domande:

- Volete aumentare la capacità produttiva, migliorare la qualità dei prodotti e ridurre i costi di produzione e manutenzione?
- Ogni anno dovete investire una parte sempre più consistente del vostro budget nella manutenzione?
- Perdete tempo prezioso in interventi di manutenzione reattivi?
- I fermi impianto imprevisti sono sempre più frequenti e avete difficoltà a reperire un servizio qualificato di assistenza e supporto tecnico?

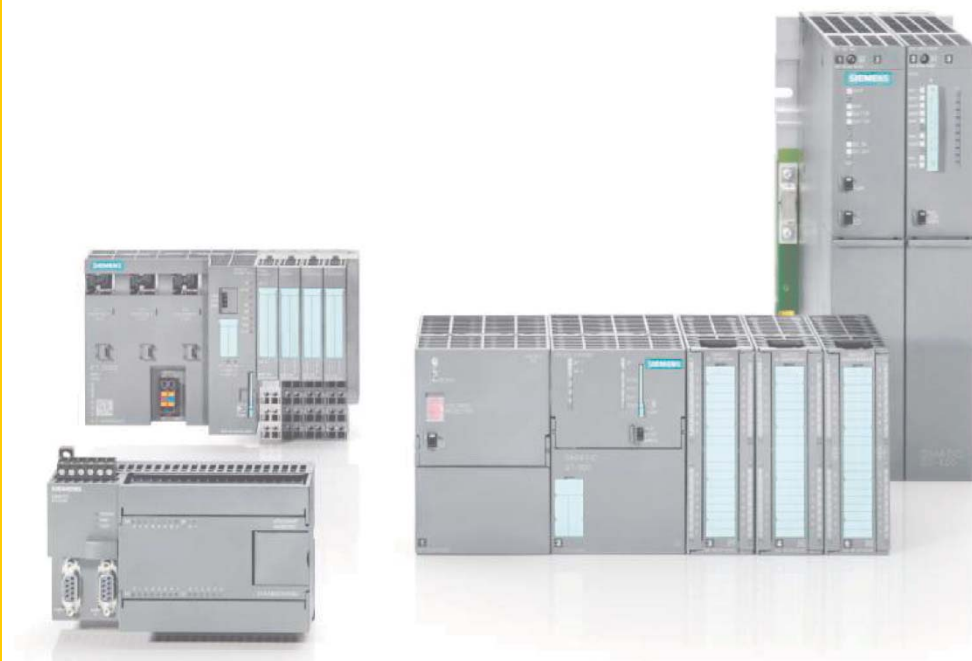
Se avete risposto "sì" anche a una sola di queste domande significa che è il momento giusto per modernizzare il vostro sistema con la migrazione.

SIMATIC S7 è la scelta giusta

Oltre ad un aumento della produttività, dell'efficienza generale e della disponibilità, una modernizzazione ed un sistema di automazione all'avanguardia garantiscono numerosi vantaggi tecnici ed economici:

- Conformità alle nuove norme sulla produzione
- Accesso ad una più ampia gamma di funzioni di automazione integrate
- Integrazione del sistema di controllo e dell'impianto di produzione in un sistema MES/ERP
- Integrazione di ulteriori funzioni di visualizzazione, tecnologia e archiviazione dati
- Ampliamento flessibile mediante moduli I/O plug-in, moduli funzionali e moduli di comunicazione

Migrazione da una soluzione collaudata a una soluzione altrettanto sperimentata



Siamo persuasi che un processo di migrazione graduale non debba implicare deficit produttivi o fermi impianto. Che si tratti di un semplice ampliamento del sistema o di una migrazione del sistema completo, forniamo soluzioni su misura che mantengono il livello produttivo, riducono i rischi tecnici e mantengono i costi più bassi possibile durante l'intero processo di migrazione da SIMATIC S5 a SIMATIC S7.

Ampliamento del sistema

- Sostituzione/potenziamento dell'interfaccia operatore (HMI)
- Ampliamento del numero di I/O esistenti mediante ulteriori I/O
- Aggiornamento e upgrade della rete di comunicazione
- Integrazione delle apparecchiature da campo quali azionamenti e inverter

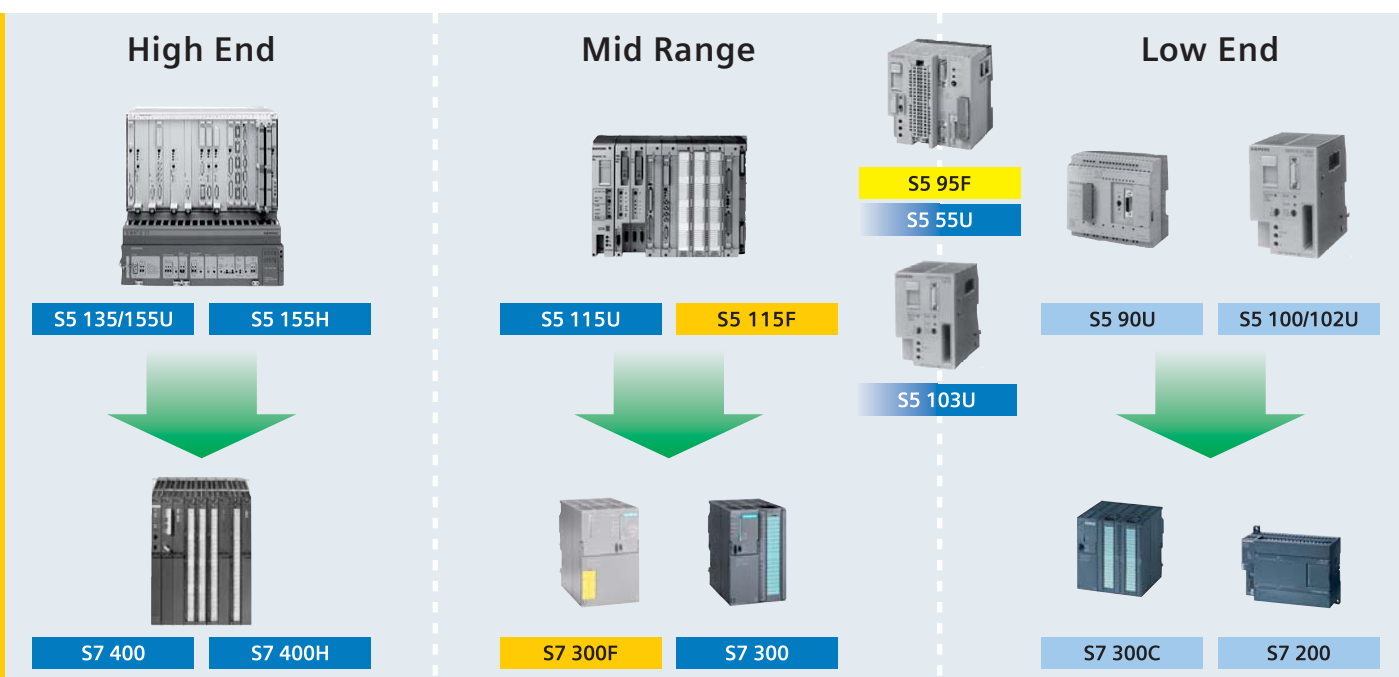
Migrazione parziale

- Sostituzione dell'interfaccia operatore (HMI e/o sistema SCADA)
- Sostituzione del controllore esistente
- Aggiornamento e upgrade della rete di comunicazione e degli apparecchi
- Add-on tecnologico al sistema di controllo esistente, ad esempio dispositivi di sicurezza e I/O
- Integrazione di apparecchiature da campo, ad es. driver e inverter
- Sostituzione di componenti specifici per garantire la conformità alle norme
- Collegamento degli apparecchi esistenti al livello di campo senza necessità di ricablaggio

Migrazione completa

- Ristrutturazione dell'intero sistema di controllo in modo da trarre il massimo vantaggio dalla Totally Integrated Automation (TIA)
- Sfruttamento delle tecnologie di automazione e di rete collegando il processo produttivo a un sistema MES o SAP

Fasi della migrazione



I clienti SIMATIC S5 che intendono passare a SIMATIC S7 possono avvalersi di una serie di servizi e strumenti messi a disposizione da Siemens per rendere la migrazione più efficiente possibile.

Analisi dell'installato

Il reparto di supporto tecnico PLC Siemens offre il servizio di censimento dei componenti S5 installati al fine di evidenziare, ad esempio, parti di ricambio difficilmente reperibili. La conoscenza approfondita dell'hardware in uso consente, inoltre, di pianificare nel modo migliore tutte le azioni successive.

Convertitore di file S5

Ogni installazione di SIMATIC STEP 7 include uno strumento di conversione di programmi S5 in S7. Per le applicazioni più semplici è sufficiente convertire il programma, mentre per quelle più complesse può essere necessario intervenire manualmente per adattare il programma.

Connettori di adattamento

Questi connettori consentono di collegare SIMATIC S7-300 e SIMATIC S7-400 al campo senza togliere i connettori S5-115 o 135/155 esistenti. In questo modo si velocizzano le operazioni di migrazione, si evitano errori di cablaggio e in caso di problemi è possibile tornare alla soluzione S5 senza compromettere l'esercizio del sistema.

Perché migrare da FactoryLink a SIMATIC WinCC?

Siemens ha definito una strategia di supporto per quelle aziende che utilizzano il software FactoryLink, con l'acquisizione della statunitense UGS attiva nel mercato del PLM. Il connubio dei business delle due aziende permette di unire il mondo reale della produzione (MES) con quello virtuale (CAD/CAE), stabilendo una piattaforma per fondere i due livelli, riducendo il time-to-market e aumentando i profitti, verso il traguardo della Digital Factory. Con il rilascio della versione 8.0 del software SCADA FactoryLink, è stata presa la decisione di fermarne l'ulteriore sviluppo, e di mettere il prodotto in "Maintenance Status". Ciò significa che FactoryLink non subirà ulteriori espansioni in termini di funzionalità, sebbene il supporto ai sistemi attualmente installati sarà assicurato tramite diversi livelli di manutenzione (correzione di errori, aggiornamento dei sistemi operativi, ecc...). I contratti di supporto "CSS" (Customer Support & Service) verranno onorati senza alcuna restrizione fino a ottobre 2010 per la versione 7.5, mentre per la versione 8.0 fino ad ottobre 2012. Allo stesso modo, per poter salvaguardare i loro investimenti, i clienti FactoryLink potranno fruire di prodotti e servizi per la migrazione al prodotto SCADA WinCC. L'opzione proposta è quella di passare ad uno SCADA con un sicuro e persistente ciclo di vita, che porti con sé anche tutti i benefici del concetto di Totally Integrated Automation di Siemens. Già nel giugno del 2009 saranno comunque introdotti dei tool di migrazione relativamente a FactoryLink verso WinCC e questo passaggio avverrà grazie ad una semplice utility di conversione del codice.

I vantaggi della migrazione

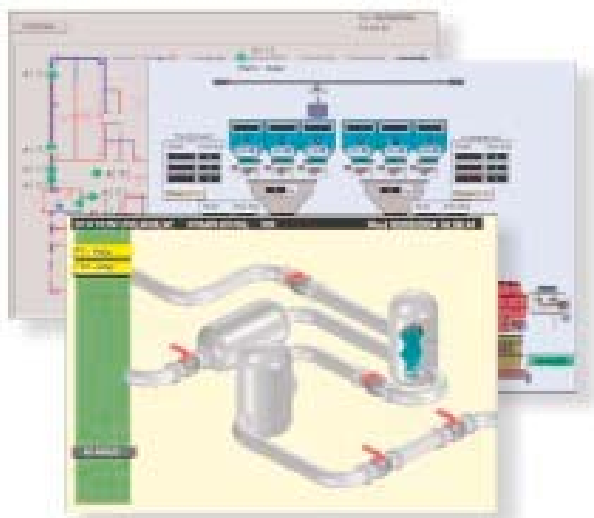
Prima sostituirete FactoryLink, tanto prima potrete beneficiare non solo di un sistema "attuale", ma del "miglior sistema attuale"; e questi benefici si evidenziano non solo nella indiscutibile qualità del prodotto WinCC, ma anche nelle condizioni generali che abbiamo stabilito per la migrazione dei clienti di FactoryLink

Benefici del prodotto WinCC

- All'interno del concetto di Totally Integrated Automation (TIA) di Siemens, WinCC occupa una posizione chiave: in modo particolare per un sistema SCADA, un requisito irrinunciabile è la corretta integrazione tra tutte le sue componenti, dal livello più basso del processo fino al livello di visualizzazione e controllo, per arrivare poi all'interfacciamento dei sistemi gestionali
- La scalabilità e l'apertura caratterizzano il software di base di WinCC, così come le sue numerose opzioni e add-on, con cui può essere esteso nelle sue funzionalità ad un sistema perfettamente su misura
- Tecnologia Web-based per il controllo distribuito e disponibilità dell'informazione a livello mondiale
- Gestione Multilingua sia in fase di Sviluppo che Runtime, rete di supporto a livello mondiale per un utilizzo internazionale del prodotto

Benefici delle condizioni generali

- Possibilità di permuta del FactoryLink in WinCC a prezzi speciali
- Valutazione e servizi di migrazione di progetti esistenti
- Supporto del nuovo HMI Competence Center di Richardson (Texas) con competenze su entrambi i prodotti



Supporto alla migrazione Protezione degli investimenti



Un cliente FactoryLink che intenda passare a WinCC ha due possibilità:

- Avvalersi solamente degli sconti previsti per l'aggiornamento a WinCC e ricostruire il progetto "da zero"; gli strumenti di configurazione di WinCC permettono una facile e veloce ricostruzione del progetto, indipendentemente dalla sua complessità
- Convertire il progetto FactoryLink tramite i servizi di analisi e migrazione messi a disposizione da Siemens



Analisi della migrazione


Il centro di competenza HMI offre come servizio, a titolo completamente gratuito, l'analisi dell'applicazione oggetto della migrazione, per poterne valutare in dettaglio gli investimenti effettivamente necessari.

Migrazione automatica

Tramite alcuni strumenti appositamente sviluppati, è possibile convertire automaticamente le componenti chiave del progetto, quali le pagine grafiche, le animazioni, i driver di comunicazione, la gestione degli allarmi, ecc... Per le applicazioni più semplici la conversione automatica è in grado di recuperare gran parte del progetto esistente, mentre per i progetti più complessi potrebbe essere richiesto un intervento manuale supplementare; la migrazione automatica rimane comunque un valido ausilio nello sviluppo del nuovo progetto.

Servizi di migrazione aggiuntivi

Questo tipo di servizi includono speciali servizi d'ingegneria, e sono basati sui servizi descritti in precedenza; Siemens è l'unica che può garantire un'alta qualità del risultato della migrazione, in quanto possiede il *know-how* di entrambi i prodotti. In aggiunta, Siemens può offrire servizi di consulenza, corsi, e assistenza all'avviamento dell'impianto.



Perché aspettare ancora?
Rivolgetevi al nostro Migration Support Center
per scoprire quanto semplice può essere il processo
di migrazione da SIMATIC S5 a SIMATIC S7
e da FactoryLink a WinCC.

migrazione.simatic.it@siemens.com
www.siemens.com/plc-migration

Siemens S.p.A.
Industry Sector
Viale Piero e Alberto Pirelli 10
20126 Milano
Italia

www.siemens.it/automazione

Le informazioni riportate in questo catalogo contengono descrizioni o caratteristiche che potrebbero variare con l'evolversi dei prodotti o non essere sempre appropriate, nella forma descritta, per il caso applicativo concreto. Le caratteristiche richieste saranno da considerare impegnative solo se espressamente concordate in fase di definizione del contratto. Con riserva di disponibilità di fornitura e modifiche tecniche. Tutte le denominazioni dei prodotti possono essere marchi oppure denominazioni di prodotti della Siemens AG o di altre ditte fornitrici, il cui utilizzo da parte di terzi per propri scopi può violare il diritto dei proprietari.